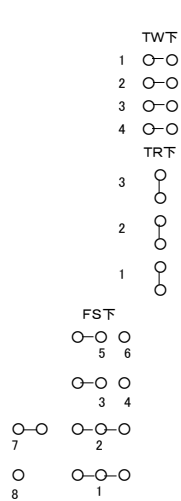


愛三文化会館 もちのきホール 照明 回路及びコンセント表示

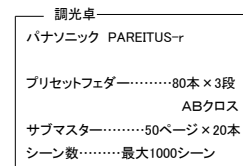
場 所	記号	回 路 数						備 考
		全	下	中2	中	中1	上	
1ボーダー	1B	8	4		4			W、#72、#78、W
2ボーダー	2B	8	4		4			一色につき200w×30
3ボーダー	3B	8	4		4			B。切替えコンセントはありません
客席サスペンション	PS	8	4				4	吊物なし
1サスペンション	1S	16	4	4		4	4	1kw凸×12、フレネル×16 電動
2サスペンション	2S	12	4		4		4	1kw凸×12、フレネル×16 電動
3サスペンション	3S	12	4		4		4	1kw凸×12、フレネル×16 電動
アッパーホリ	UH	8	4				4	#71 #72 #63 #22、一色につき300w×19
ローホリ	LH	8	4				4	#72 #59 #22 #40、一色につき300w×20
トーマンタルタワー	TR	6	3				3	上下各1kw凸×6
ライトタワー	TW	8	4				4	上下各1kw凸×8
シーリングライト1	1CL	16						1.5kw凸×32
シーリングライト2	2CL	4						1.5kw凸×16
フロントサイド	FS	16	8				8	上下各1.0kw凸×6(1・2) 1.5kw凸×6(3・4・5・6) INPAR×2(7) 1.5kw凸×1(8)
フットライト	F	4					4	
花道フットライト	花F	4	2				2	
フロア上下 コンセント	FC	32	16				16	
フロア前 コンセント	FC前	4		3			3	
フロア奥 コンセント	FC後	4			4			UH #71 #72 #63 #22
セリ コンセント	追りFC	4			4			LH #72 #59 #22 #40
オーケストラピット	オケFC		2				2	
非調光回路	仮設電源							150A、単相3線、搬入口の外側
	センターピン	センター	2	1		1		2kwクセノンピンスポット×2
	直電源							上下30A、5口ずつ(前3口、奥2口)



LHT  
4 3 2 1  
0 0 0 0

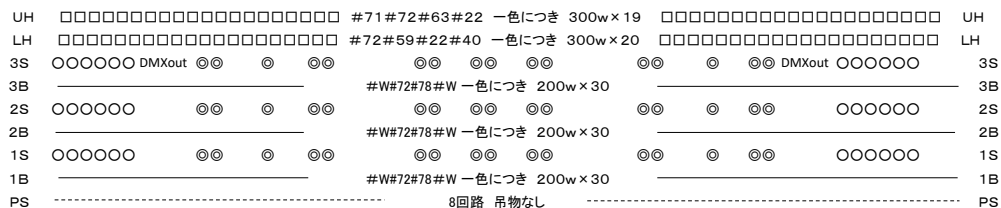
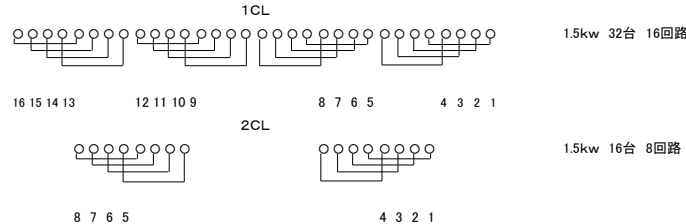
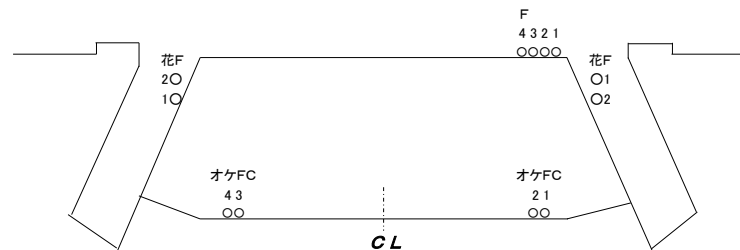
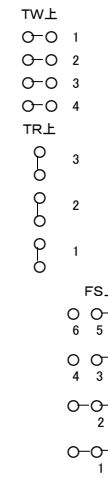
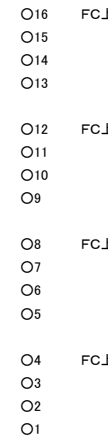
FC後  
4 3 2 1  
0 0 0 0

LHL  
4 3 2 1  
0 0 0 0



FC前  
6 5 4  
0 0 0

FC前  
3 2 1  
0 0 0



注1; コンセントは、すべて 20A/O型 コンセント または 30A/O型コンセントです。

注2; UH、LHは、下記の色を基本色として利用できますが、その他の色は、すべて持込み願います。